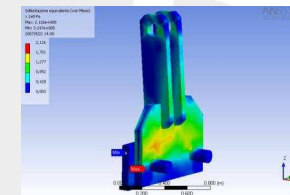
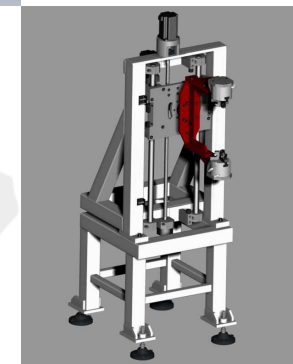


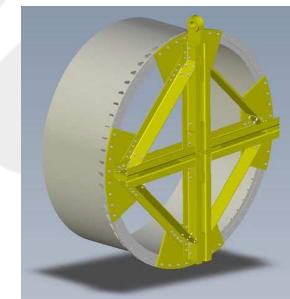
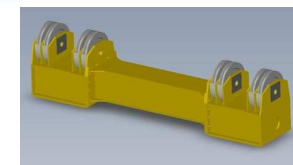
**Progettazione
meccanica**

**Automazione
industriale**



**Calcoli
strutturali**

Analisi FEM



Cad 3D

Eumeca Srl

Via A. Nini, 8
61032 - Fano (PU)
Italia

Tel.: +39 (0) 721 830238
Fax: +39 (0) 721 830238
E-mail: eumeca@eumeca.com
P. iva e C.F.: 02302820416

Chi siamo

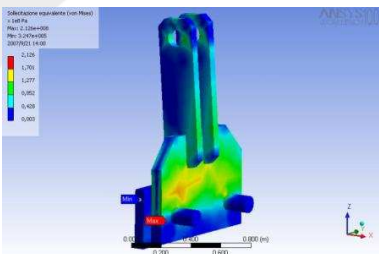
Eumeca S.r.l. è una giovane e dinamica realtà che opera nel settore della progettazione meccanica conto terzi con alcune delle più importanti realtà industriali nazionali.

Eumeca S.r.l. affianca il committente nell'esecuzione del progetto con figure professionali specializzate nell'engineering e con i più evoluti strumenti CAD. Il personale tecnico di **Eumeca S.r.l.** è altamente specializzato e flessibile, ed è in grado di soddisfare le esigenze più impegnative.



Calcolo strutturale

Un calcolo strutturale è una analisi delle sollecitazioni e delle deformazioni a cui è soggetto un componente sottoposto a forze o deformazioni esterne. Nella progettazione delle strutture metalliche, e dei componenti meccanici in genere, è sempre fondamentale sottoporre il componente progettato ad un calcolo strutturale.



Questo permette da un lato di ottenere componenti con prestazioni sufficienti a farlo lavorare senza crisi, dall'altro di evitare inutili ed economicamente dannosi sovradimensionamenti.

Eumeca S.r.l. si avvale di strumenti CAD (Computer Aided Design) e FEM (Finite Element Method) per verificare tutti i suoi progetti. Verifica inoltre che le strutture o i componenti meccanici siano sempre rispondenti alle norme in vigore nella nazione del committente.

Automazione industriale

L'automazione industriale insegue tre fondamentali obiettivi:

1. Progettare e costruire macchine che svolgano in autonomia lavori ripetitivi
2. Progettare e costruire macchine che compiano operazioni con prestazioni maggiori di un operatore umano, cioè più veloci, potenti o precise
3. Progettare e costruire macchine che lavorino in ambienti ostili o pericolosi per l'uomo

Eumeca S.r.l. progetta macchine automatiche e speciali. Il committente può avvalersi dell'esperienza di **Eumeca S.r.l.** per progettare macchine che ottimizzino la propria produzione, può richiedere la modifica o l'implementazione di macchine esistenti

